

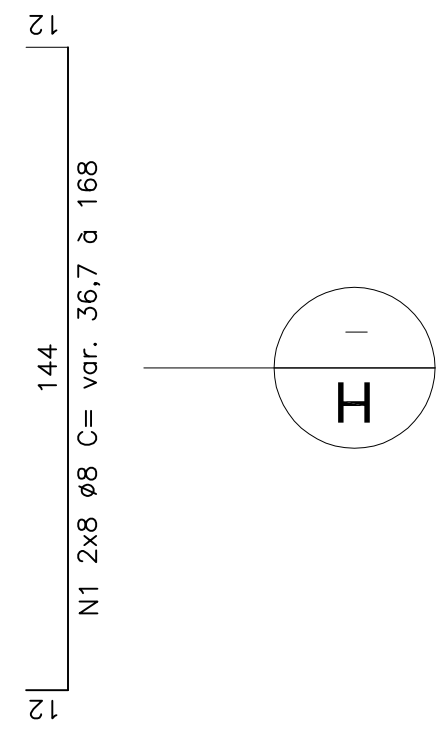
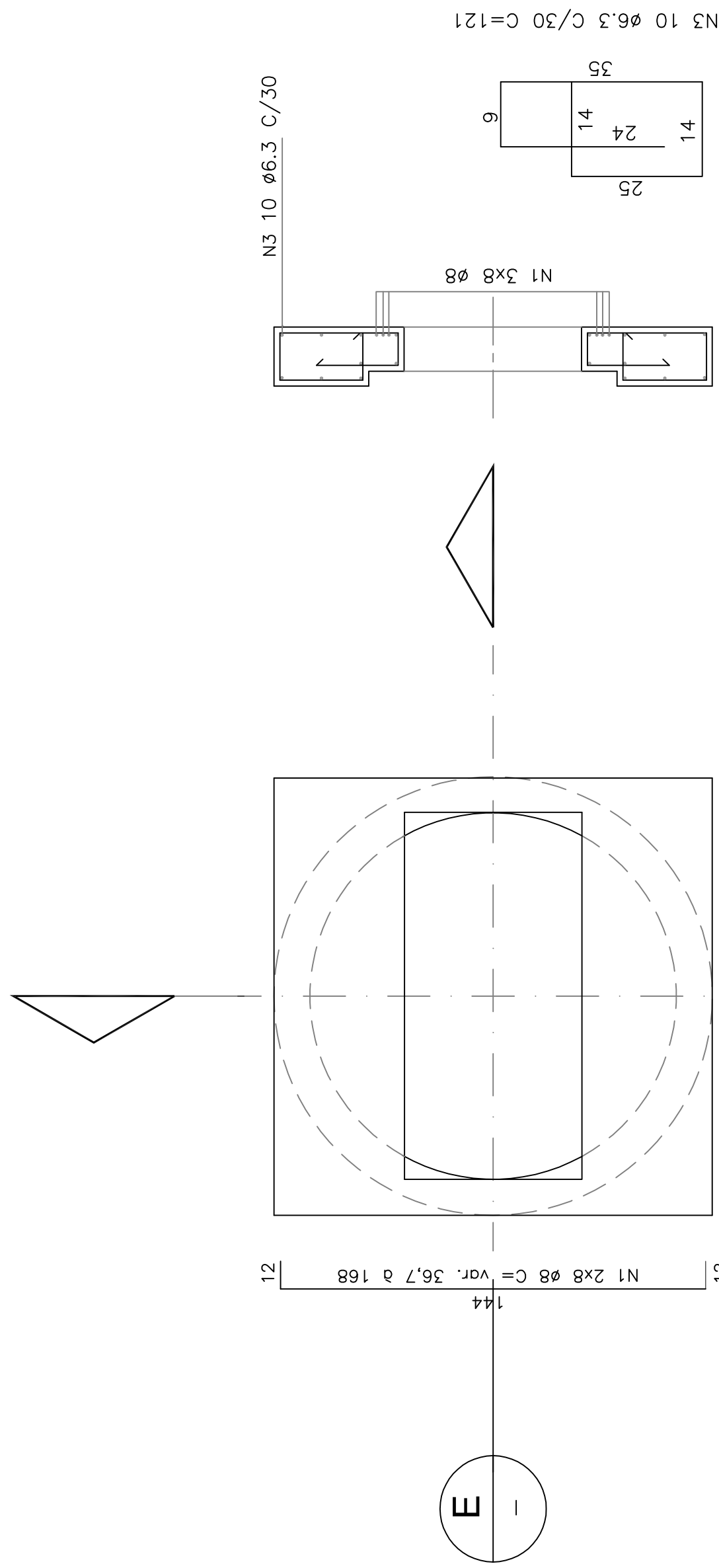
## LISTA DE FERROS

POS.	Ø	QUANT.	COMPIMENTO	
			UNIT. (cm)	TOTAL (cm)
1	8	40	168	6720
2	6,3	6	192	1152
3	6,3	10	121	1210
4	8	16	38 a 124	1984
5	8	8	36	288
6	8	4	420	1880
7	8	4	110	440
8	8	12	35 a 112	1344
9	6,3	6	96	576
10	6,3	6	120	720

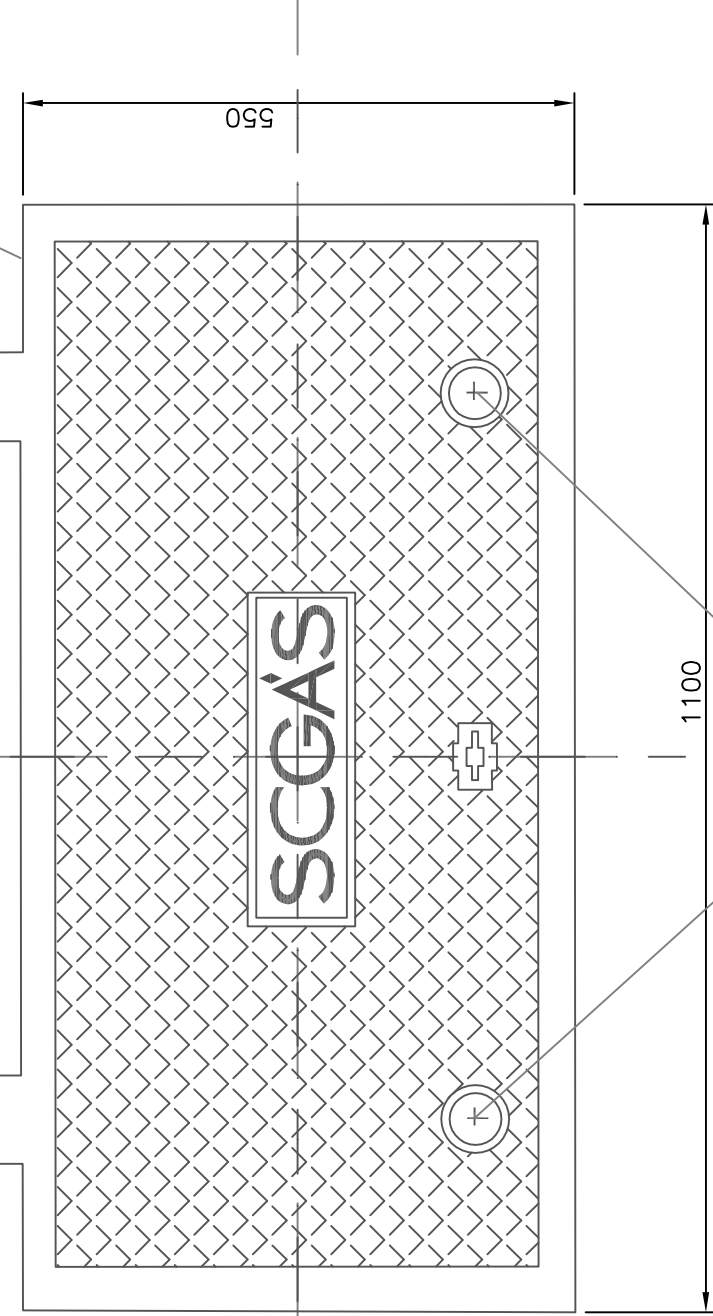
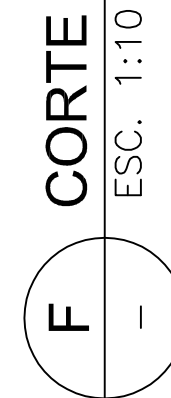
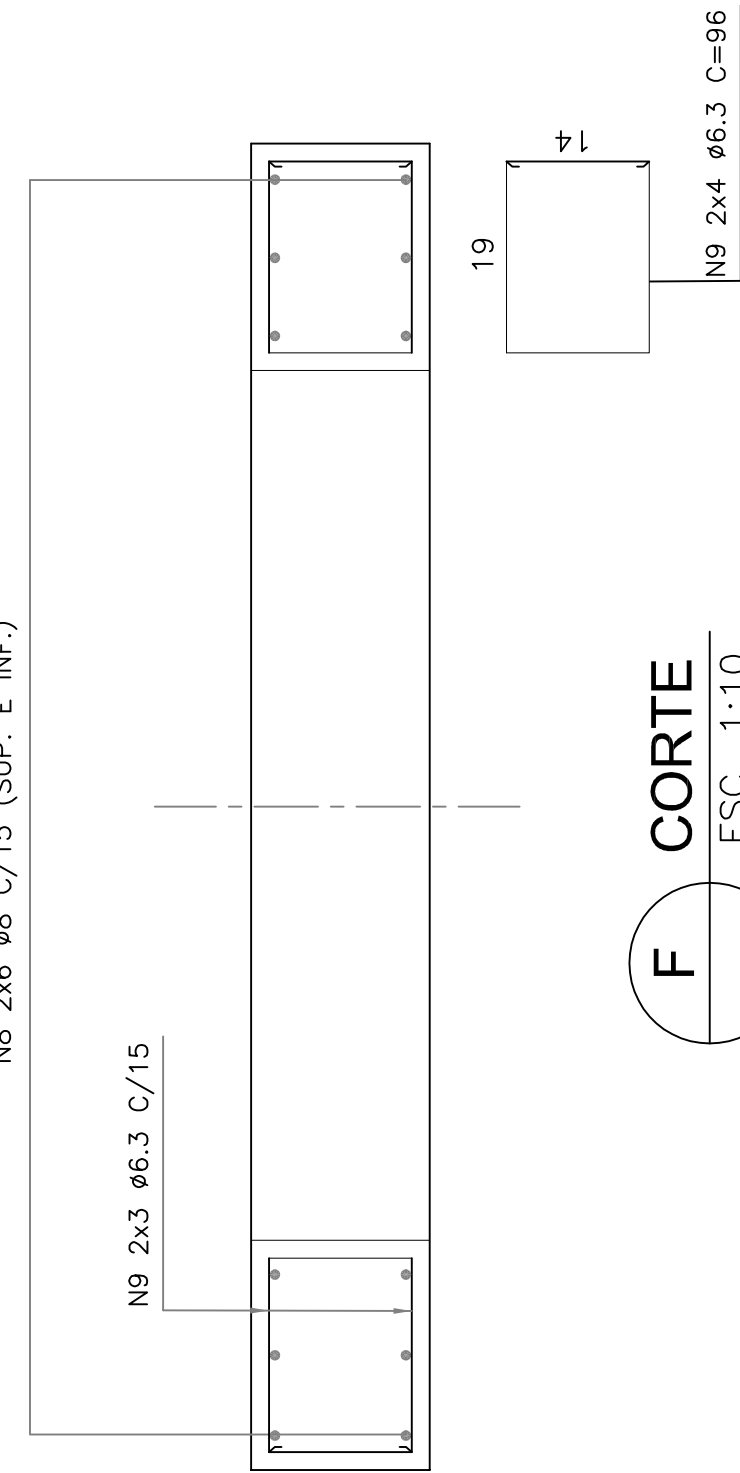
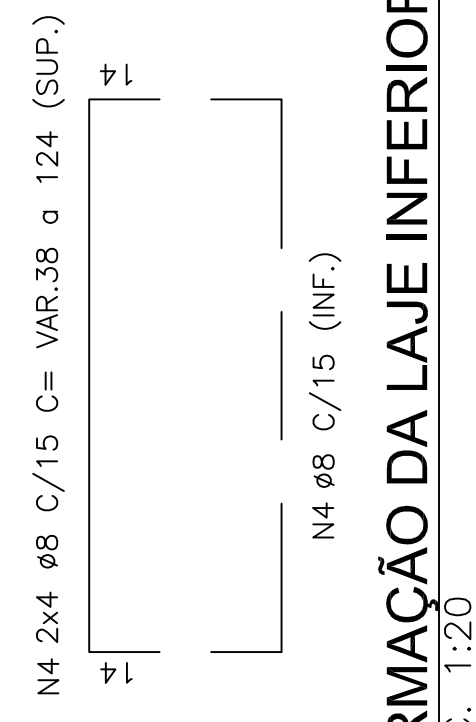
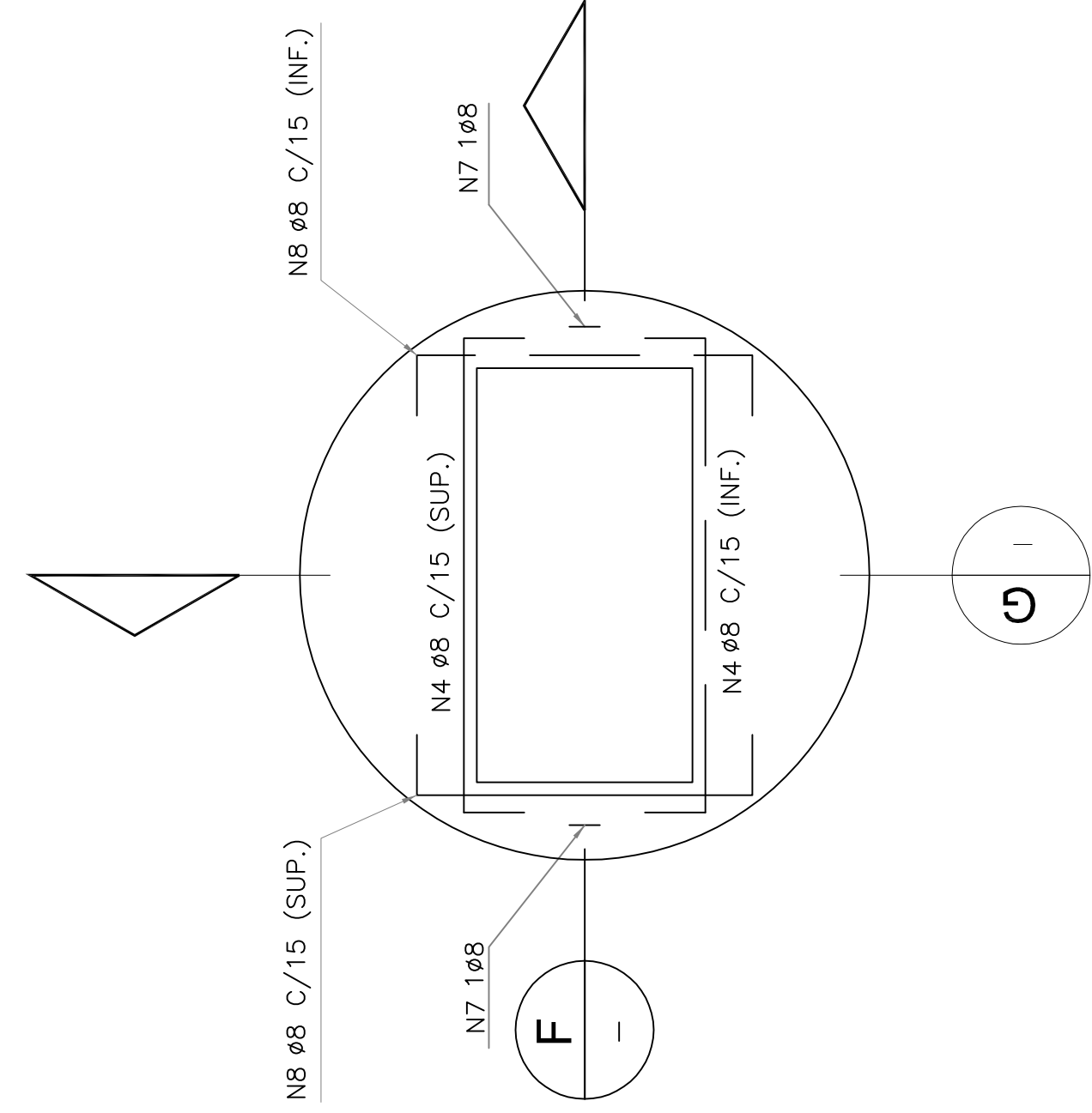
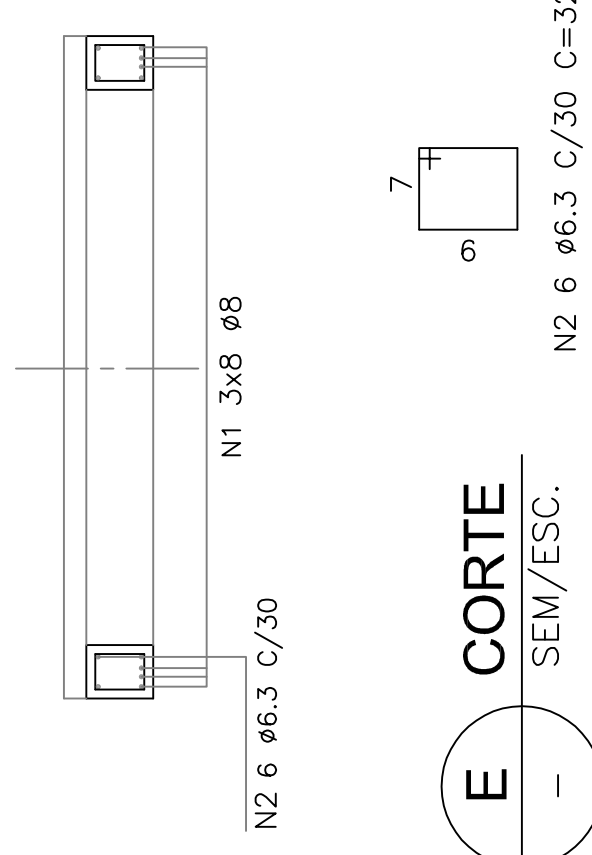
## RESUMO

CA	Ø	COMPONENTO (m)	kgf/m	TOTAL (kg.)	PESO
50A	6.3	36.58	0.25	9.14	
	8	89.92	0.40	35.97	
	10	—	0.63	—	
	12.5	—	0.96	—	
TOTAL					45.11

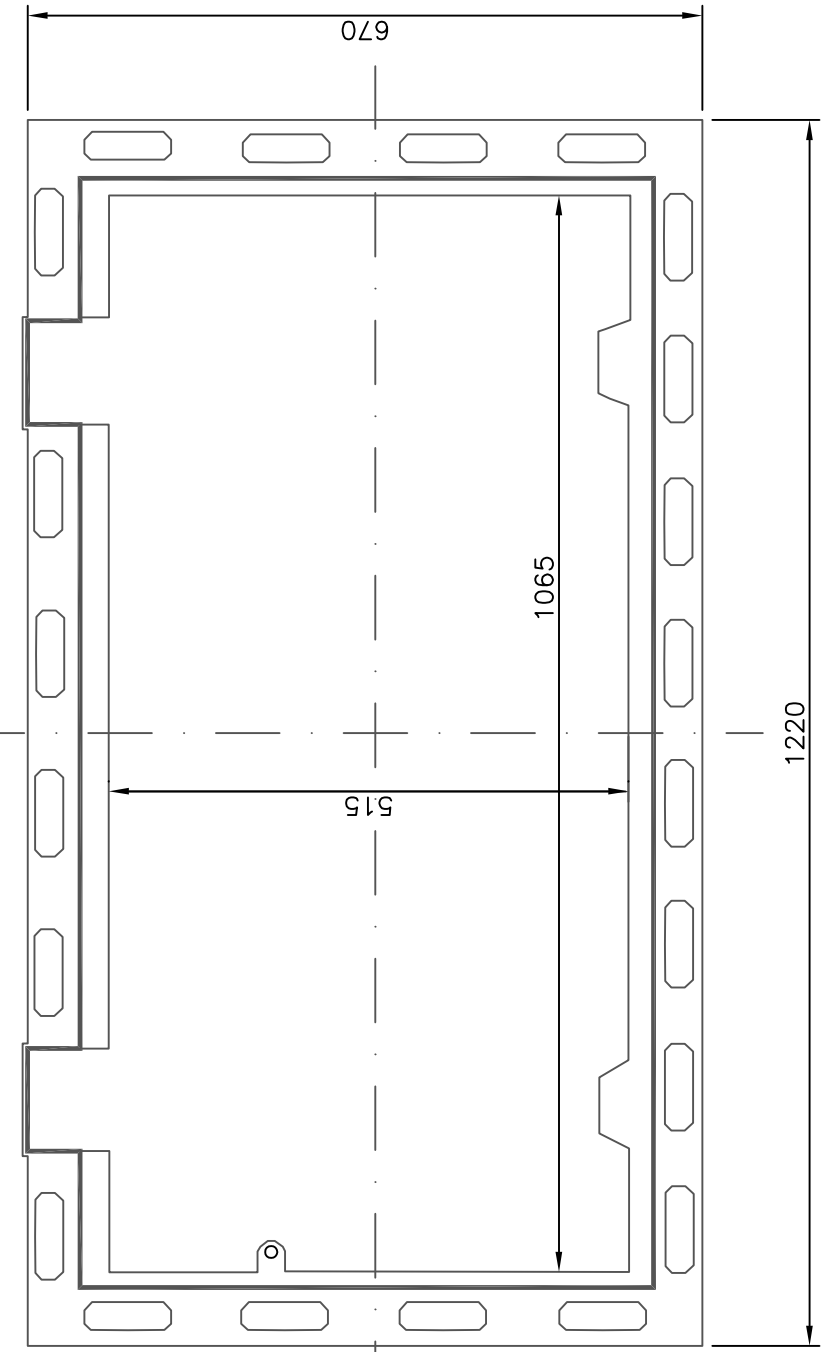
H	CORTE SEM/ESC.
-	



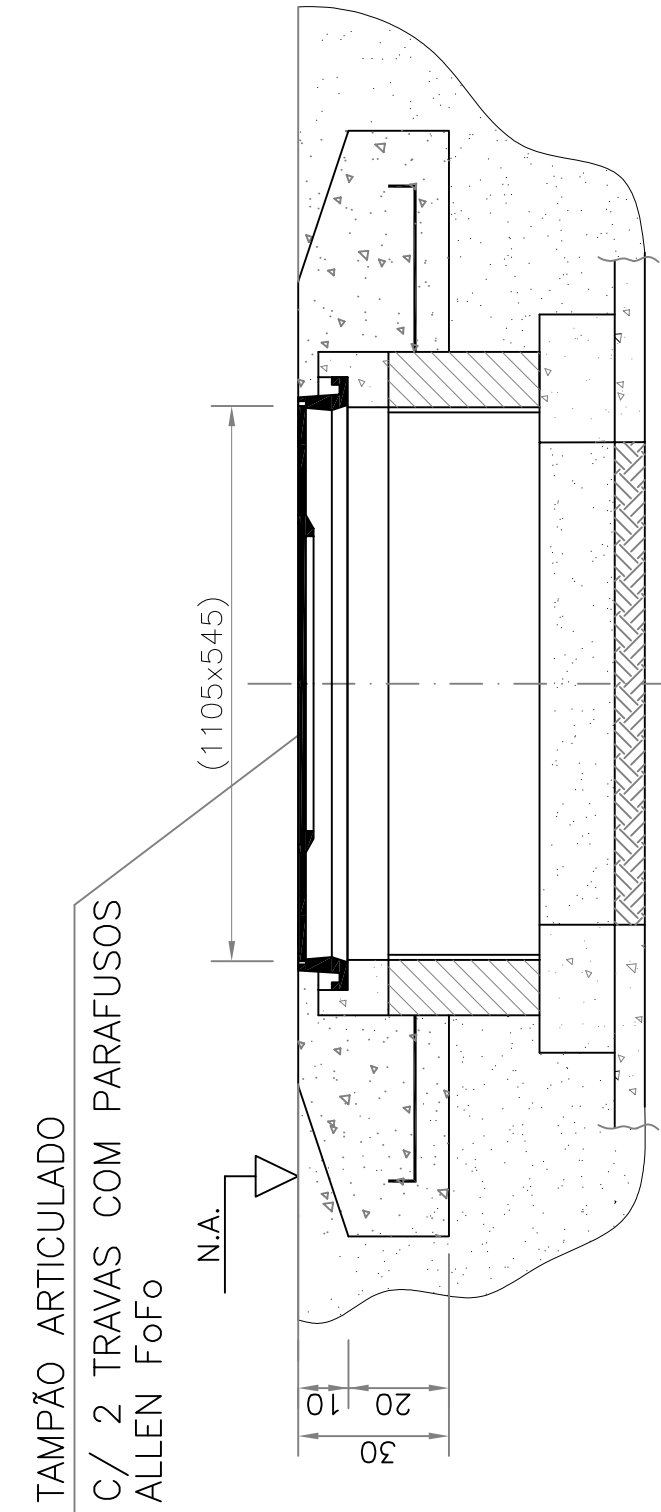
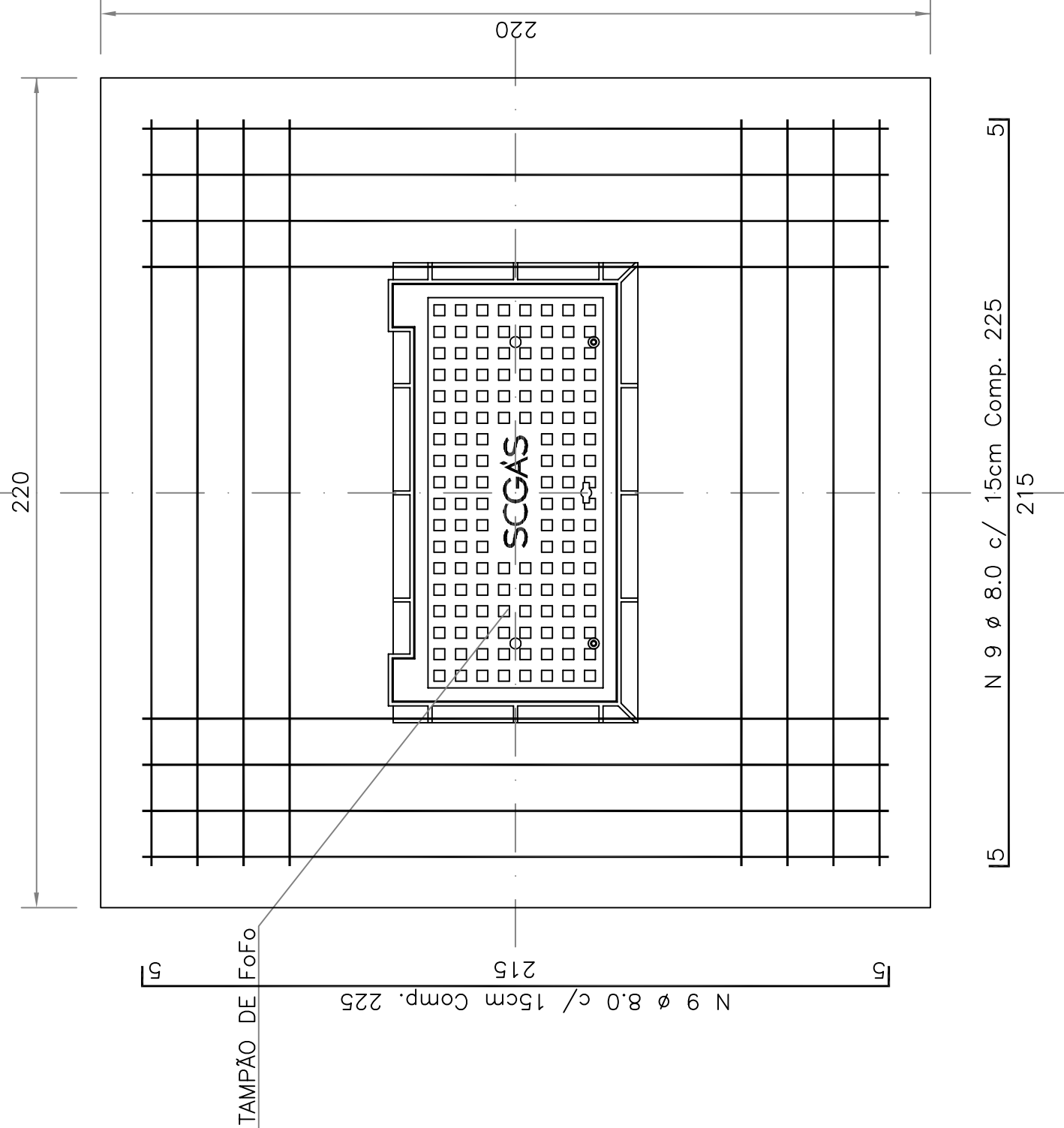
## ARMAÇÃO DA TAMPA



## DETALHE TAMPÃO

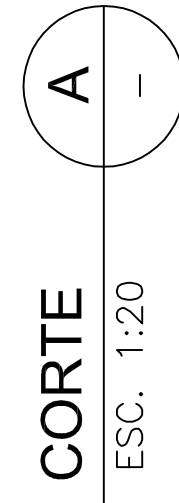
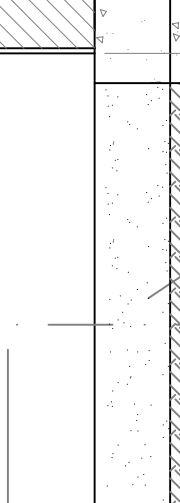
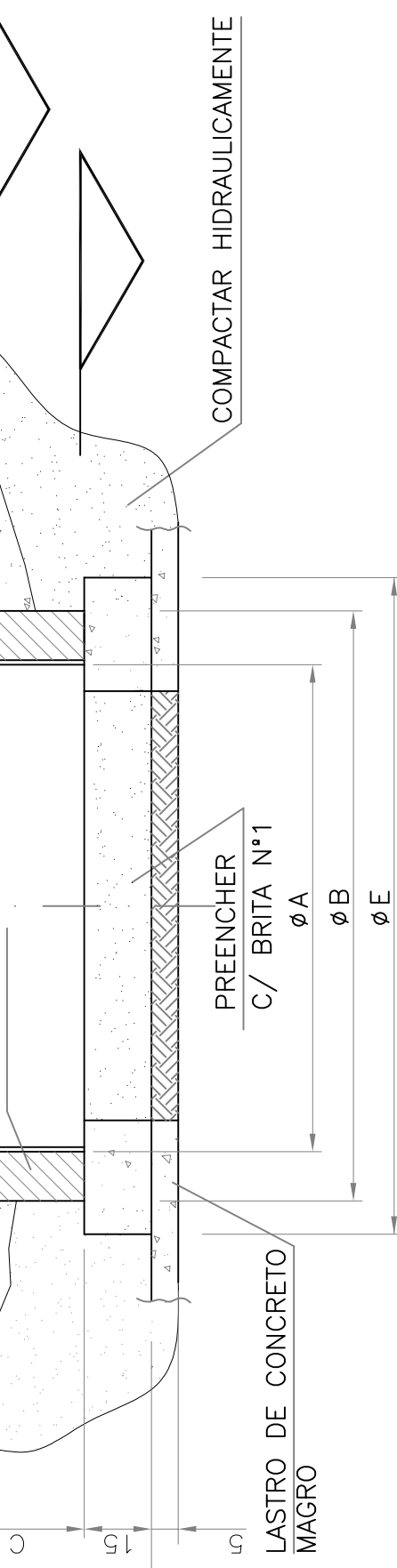
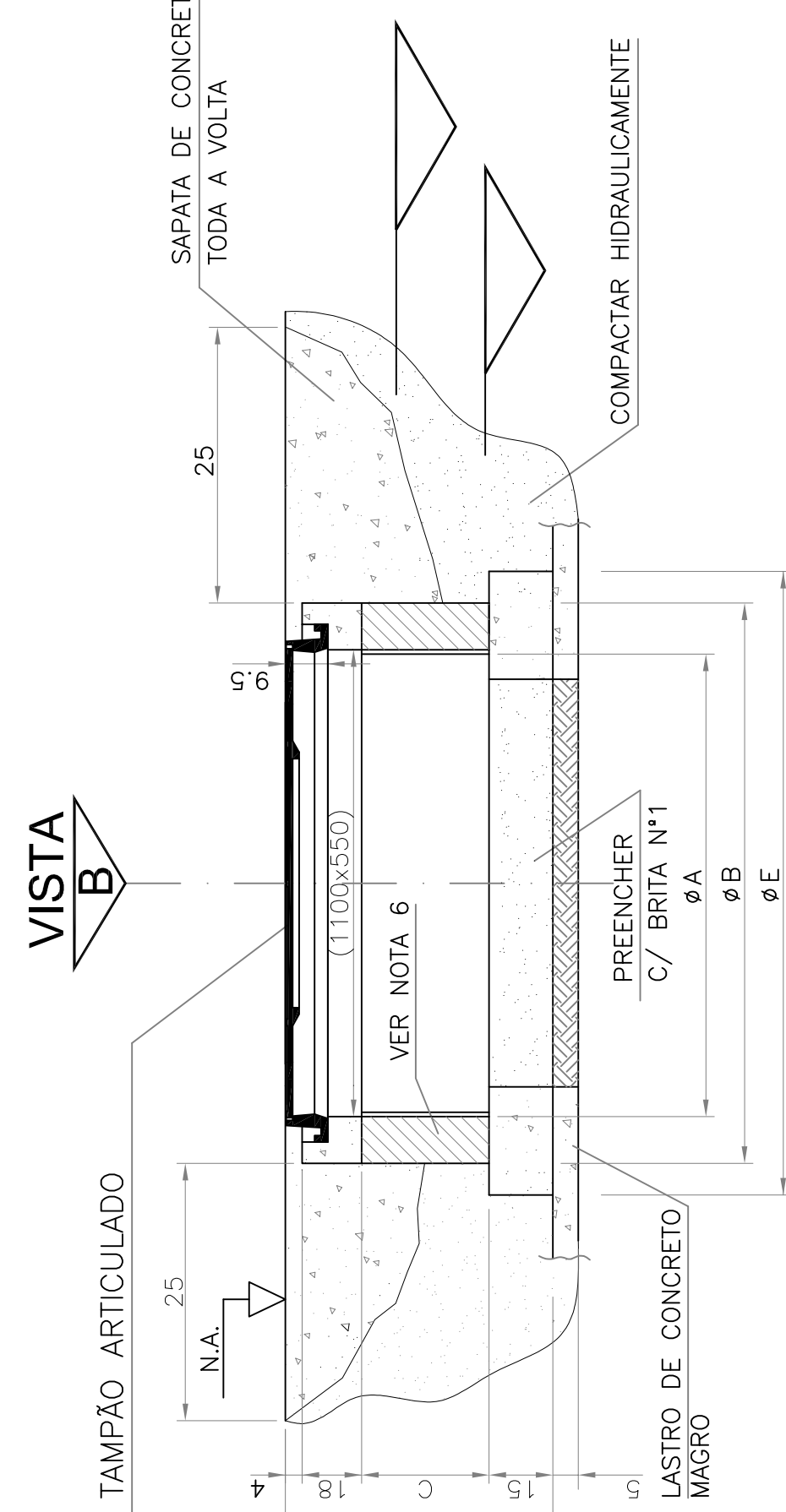
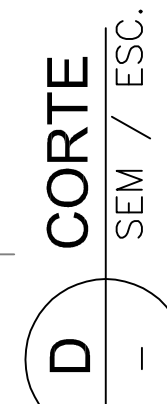
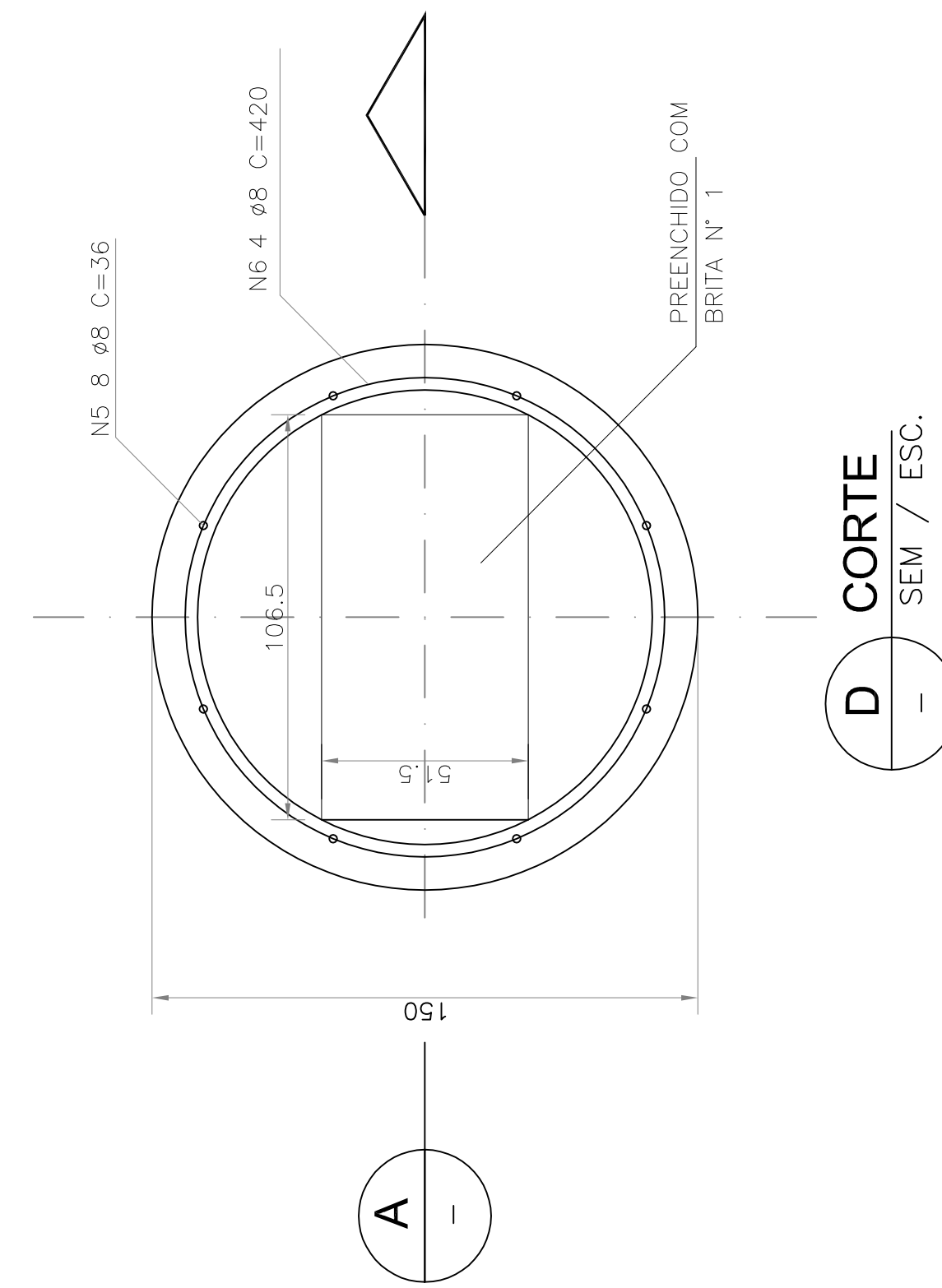
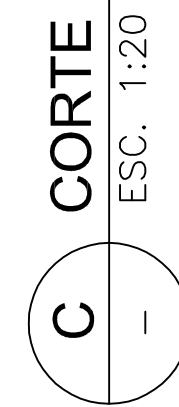
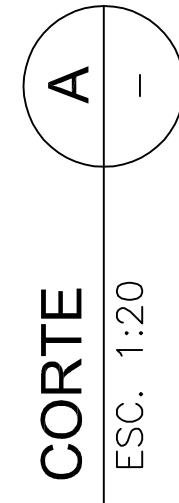


## DETALHE CHASSI TAMPÃO



## DETALHE EM CORTE LONGITUDINAL À PISTA DE ROLAMENTO

**DETALHE DA LAJE DE REFORÇO  
DE CAIXA DE VÁLVULAS DE BLOQUEIO DN 10" e 12"  
EM RODOVIAS SEM PAVIMENTAÇÃO**



## DOCUMENTOS DE REFERÊNCIA

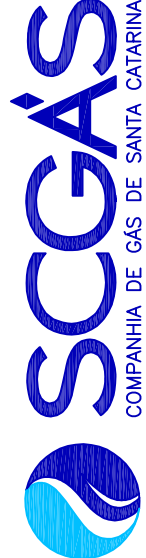
- 1-1-FD-40.300.350.008 -MÁQUINA DE BLOQUEIO E PURGA - FOLHA DE DADOS.  
2-1-DE-44.330.505.011 -MÁQUINA DE BLOQUEIO E PURGA - ESPEC. TÉCNICA.  
3-2-ET-00.320.505.001 -MANUAL DE CONSTRUÇÃO E MONTAGEM.  
4-1-DE-40.300.350.012 -MATERIAL DE TUBULAÇÃO P/ AUTOS E ESTAÇÕES.  
5-DE-40.300.350.106 -INSTALAÇÃO TÍPICA DE VÁLVULAS DE BLOQUEIO.  
6-DE-44.330.505.008 -CAIXA P/ VÁLVULA DE BLOQUEIO TIPO ESFERA 46" e 48"  
7-DE-44.330.505.009 -MÁQUINA DE BLOQUEIO.  
8-DE-40.300.505.108 -INSTALAÇÃO TÍPICA DE VÁLVULAS DE BLOQUEIO

## NOTAS GERAIS

- 1 - COTAS E MEDIDAS EM "cm". EXCETO ONDE INDICADO.
- 2 - CONCRETO fck ≥ 18 MPa.
- 3 - RECUBRIMENTO DA ARMADURA - 2,0cm
- 4 - A ESCALADA DEVEA SER FEITUA ATÉ 30 cm ABAXO DA TUBULAÇÃO, E DEVEA SER COM O ALTERNAMENTO HIPERÁULO ATÉ 30 cm ACIMA DA TUBULAÇÃO, AS FIBRAS SUBSEQUENTES DEVERAO SER ADENSADAS ATRAVES DE COMPACTAÇÃO MECÂNICA SENDO O ESPECIFICADO NO ITEM 6.20. "TEATERO DE VALAS" DA ET-40.920.526.001 – MANUAL DE CONSTRUÇÃO E MONTAGEM.
- 5 - TAMPAO DE FERRO FUNDO DUCTIL R=2 ARTICULADO CLASSE=125; CONFORME NORMA NBR-10160, COMPLETO COM BASE DE ASSENTAMENTO, PARA CADA RESISTENCIA DE 30t, VER SITE METALURGICAS NACIONAIS.
- 6 - OS MATERIAIS DEBEM SE ADORNO COM:  
7 - AS NORMAS BRASILEIRAS VIGENTES;  
7 - RESISTENCIAS CARACTERISTICAS MINIMAS EXIGIDAS:  
CONCRETO fck ≥ 180 kgf/cm² (18MPa)  
ACAO S235  
CORRIMENTO MAXIMO DAS BARRAS = 2mm
- 8 - CORRIMENTO MAXIMO DAS BARRAS = 2mm
- 9 - PARA CURA DO CONCRETO MANTER A SUPERFIE OMIDA EM PELO MENOS 7 DIAS APÓS O SEU LANCAMENTO.
- 10 - FAZEMOS DE PECHO COM REDES INTERIAS DAS PAREDES
- 11 - VER MANUAL DA HEYDI DO BRASIL SRHEHY KZ
- 12 - RESPEITO DO CONCRETO ARMADO CA-1 (OPCIONAL).
- 12 - RESPEITO DO CHAVE PADRAO
- 12 - RESPEITO DO ALLEN EM ANO INOX MIS 316, FORNECER

2	ALTERAÇÃO	DIMENSÃO	TAMPÃO	02.06.22	V.C.B	F.P.V.C	S.B.B.S
1	REVISÃO			10.03.11	L.C.P.	O.S.F.	C.M.F.P
0	EMIÇÃO	INICIAL		09.09.10	L.C.P.	O.S.F.	C.M.F.P
REV.		DESCRIÇÃO		DATA	POR	VERIF.	APROV.

ESTE DOCUMENTO É DE PROPRIEDADE DA SCS&S, E NÃO PODE SER REPRODUZIDO OU USADO PARA QUALQUER FINALIDADE DIFERENTE DAQUELA PARA A QUAL ESTÁ SENDO FORNECIDO.



NT0  
REDE DE DISTRIBUIÇÃO DE GÁS NATURAL

RAL

DETALHE TÍPICO DA CAIXA P/ INSTALAÇÃO DE VÁLVULAS DE BLOQUEIO DN 10" e 12"

PROJ.	DES.	VERIF.	APROV.
SCGAS	LEANDRO COELHO	O.S.F.	C.M.P.
DATA	ESC.		FOLHA
09/09/2010	INDICADA		01/01
N.º SCGAS			
			REV.